

Quest XS - "L" profiel inlamineren

Het lamineren moet in een ruimte gebeuren waar de temperatuur tussen de 20 en 25 graden C is, uitharden moet ook bij die temperatuur gebeuren gedurende minimaal 24 uur.

Benodigheden:



- epoxy hars
- glas 0.2mm/katoen snippers (verdikkings middel)
- carbon weefsel 200g/m2
- glas weefsel 120g/m2
- aceton
- kwast
- mengpotje
- scheurweefsel strookjes
- roerstokjes
- keuken papier (handig)
- schuurpapier 80 grof
- papier tape
- schaar
- Alu L-profiel hoekje met langere boutjes (20 mm)
- weegschaal op 1g nauwkeurig
- latex wegwerp handschoenen, mondkapje

carbonweefsel 24 x 18 cm
carbonweefsel 20 x 14 cm
verdikkings middel



2x glasweefsel 12 x 8 cm

scheurweefsel strookjes

Maak de vleugelmoer van de schokbreker los, trek voorzichtig het klittenband van het achterste kettingkapje los en haal dit weg.

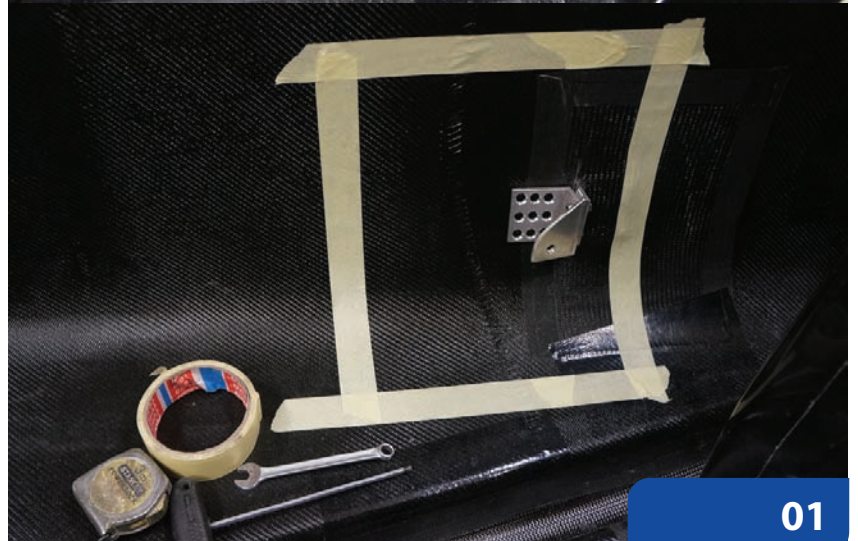
Draai de twee M8 bouten van de achterbrug los en hang deze op zodat hij niet in de weg zit bij het lamineren.

Je hoeft niet het achterwiel te demonteren.

Begin met het droog monteren van het L-profiel dan weet je zeker dat alles past.

Haal het er daarna weer af.

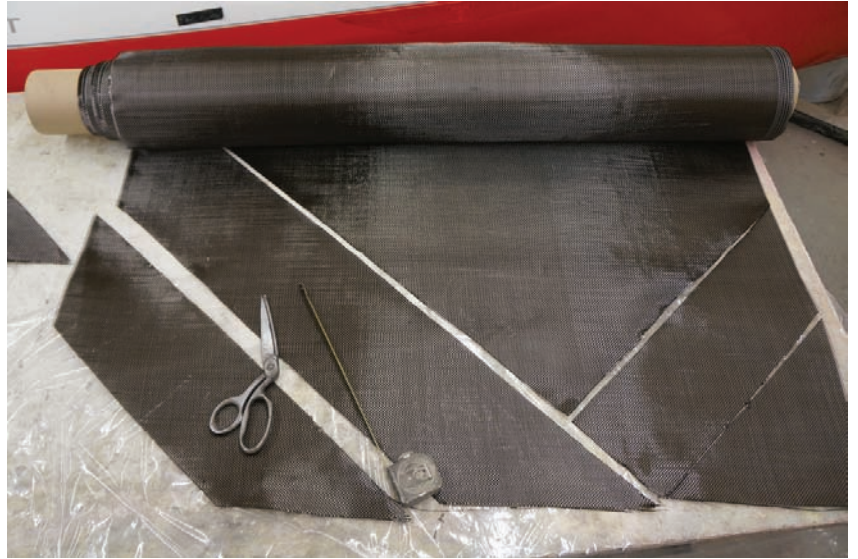
Plak met papier tape een vierkant zoals je hiernaast ziet – ca 28 x 22 cm.



Maak alles klaar voor het lamineren.

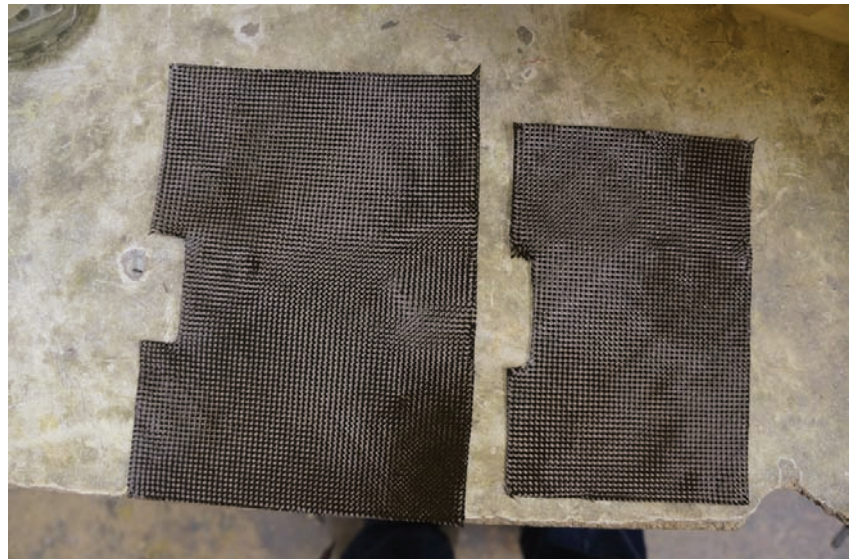
Moet je zelf weefsel knippen? Doe dat diagonaal.

Bij het weefsel knippen en het schuren van het laminaat is het verstandig om een mondkapje te dragen.



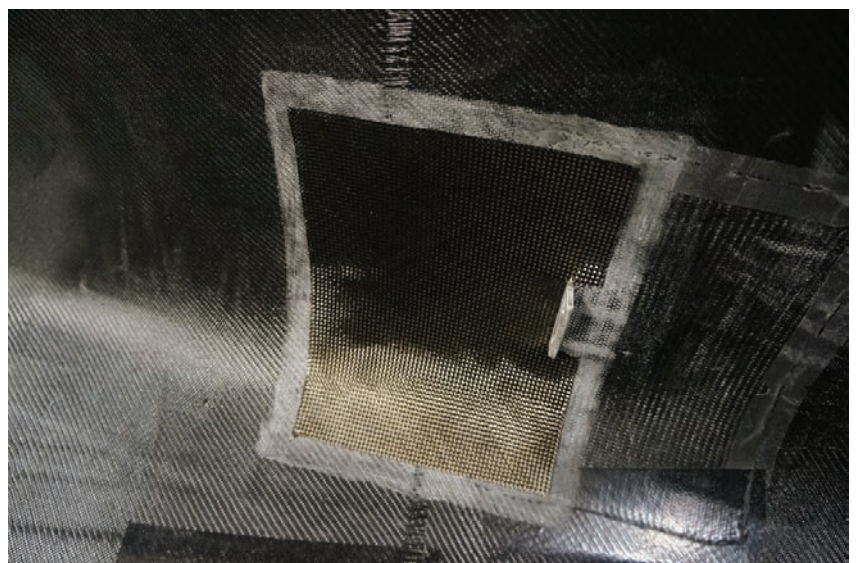
Knip:

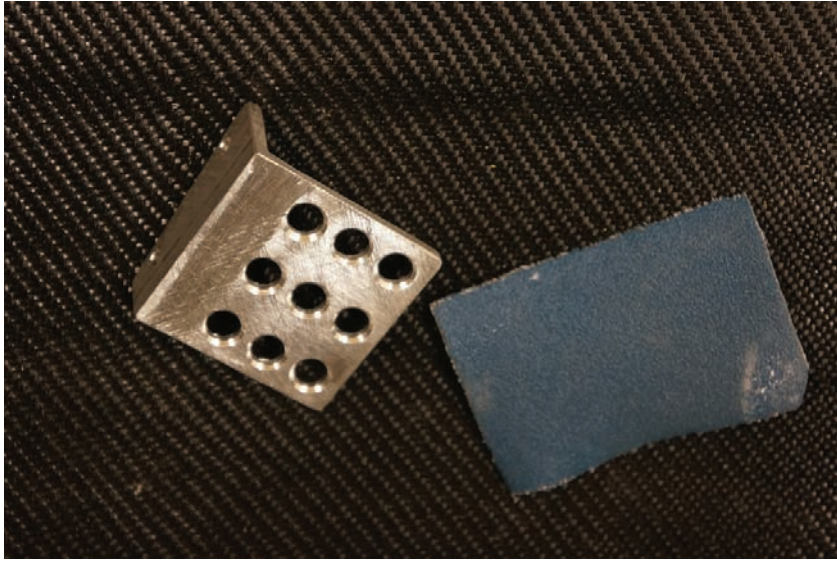
- koolstofweefsel 24 x 18 cm met uithapje waar het langs de inlijm hoekje komt;
- koolstofweefsel 20 x 14 cm;
- 2 keer glasweefsel 12 x 8 cm.



Hier zie je het grootste stuk carbon weefsel op zijn plek in de body.

Bedoeling van deze foto is dat je ziet waar en hoe je het koolstofweefsel moet plaatsen. Bij het lamineren begin je met glasweefsel – zie verder in de tekst.





Schuur het L profiel net voor je dat gaat inlijmen met grof schuur papier op beide (9 gaten) kanten.

Ontvet het met aceton.

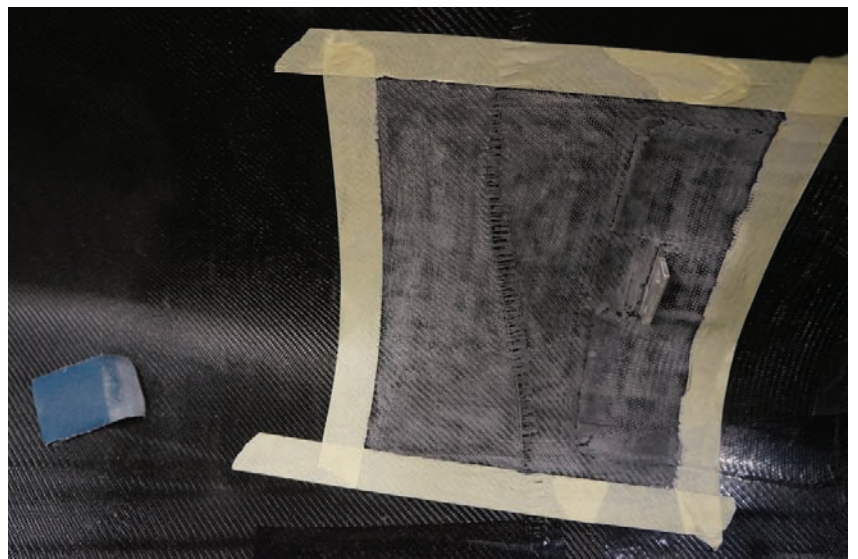
Schuur het vierkant zorgvuldig. En vervang de tape als het beschadigd is. Verwijder het stof met een stofzuiger.

Bij het werken met epoxy hars is het verstandig om handschoenen te dragen, sommige mensen kunnen een allergie voor epoxy ontwikkelen.

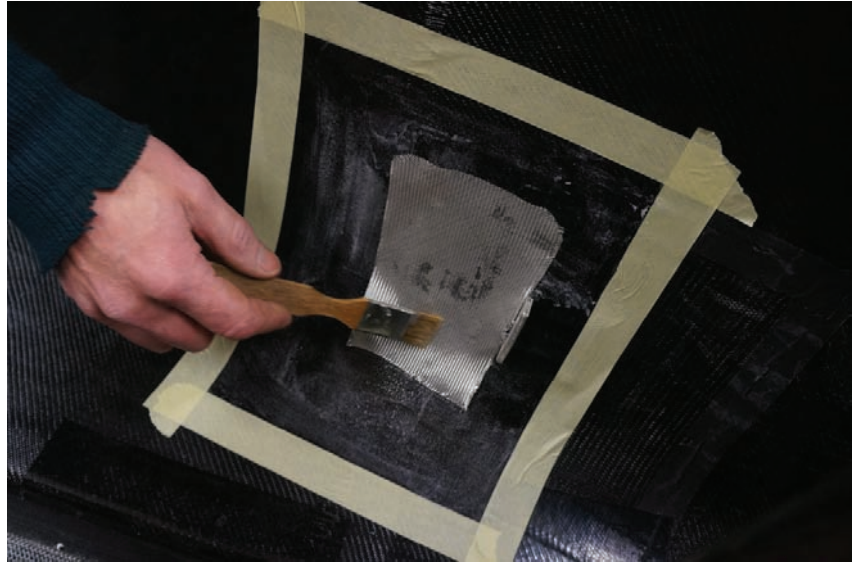
Meng de epoxy hars volgens handleiding op de verpakking. Weeg de componenten zorgvuldig af; op de gram nauwkeurig.

Tip: Voor dit werk heb je aan 60g epoxy genoeg.

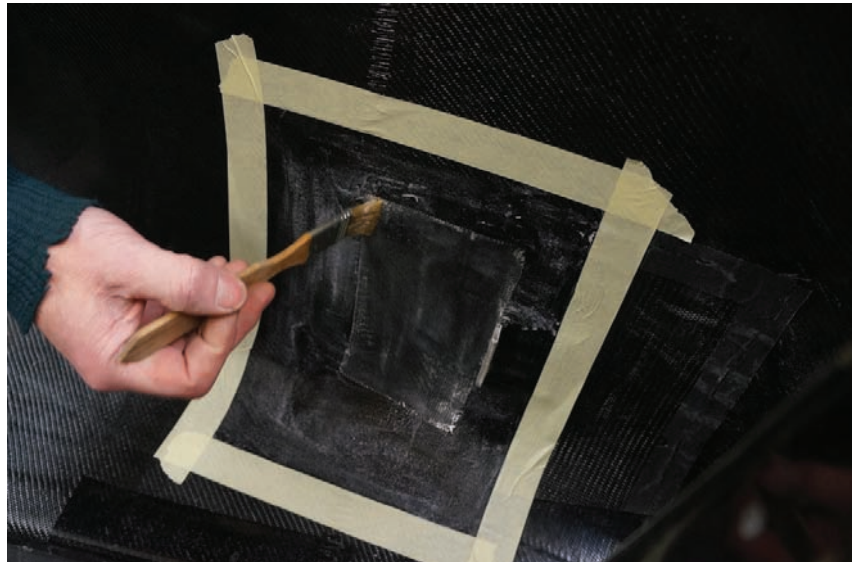
Zet 1/3 van het mengsel apart in een potje en doe er verdikkings middel bij (glas- en katoen snippers). Maak de ingedikte hars makkelijk smeerbaar met de kwast. Smeer het over het hele geschuurde vierkant.



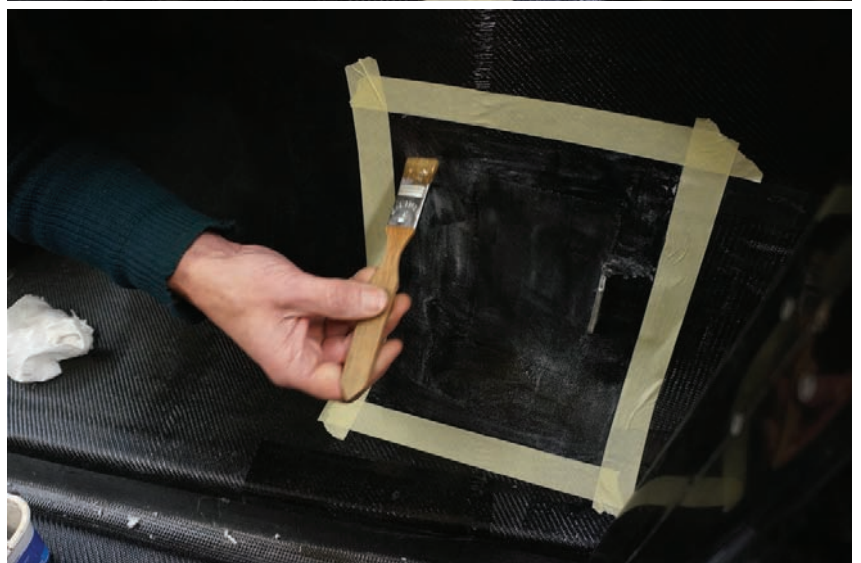
Lamineer het eerste glasweefsel vierkant naast het originele L-profiel.



Doordrenk het goed met epoxy hars, het weefsel word doozichtig (geen witte plekken).



Smeer wat hars over de rest van het geschuurde vierkant (over de ingedikte hars).

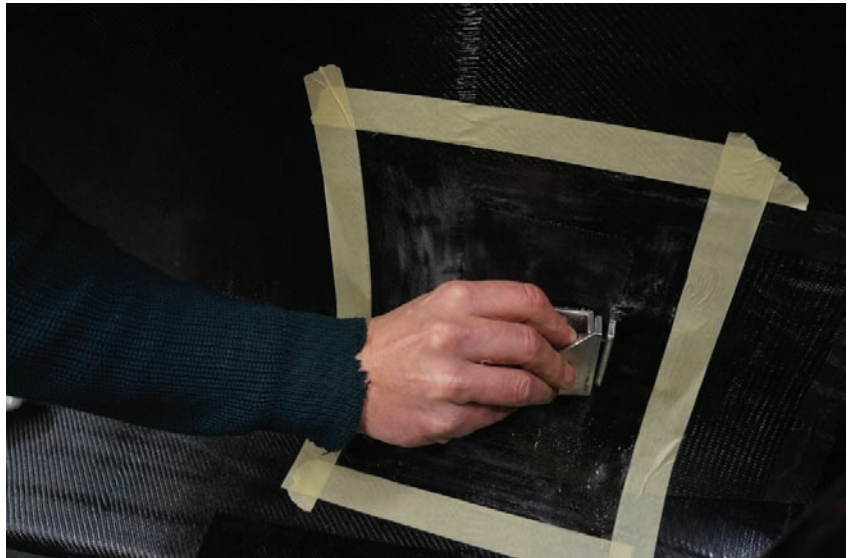


Quest XS - "L" profiel inlamineren

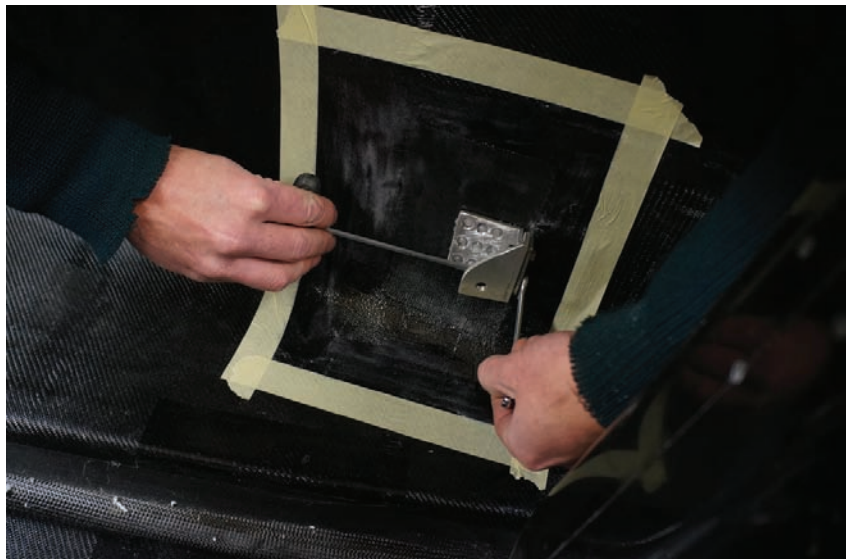
Haal het L-profiel uit de aceton, laat het drogen en smeer het grondig met iets verder ingedikte hars, dikker dan die op de wand is gesmeerd.



Monteer het L-profiel samen met het L-profiel van de achterbrug ophanging op het originele ingelijmde hoekje in je fiets.
Het achterbrug ophang L-profiel moet tussen de twee inlijm profielen in zitten.



Draai de schroeven vast.



Zo is het goed geplaatst.



Smeer meer ingedikte hars onder en op het inlijmhoekje.

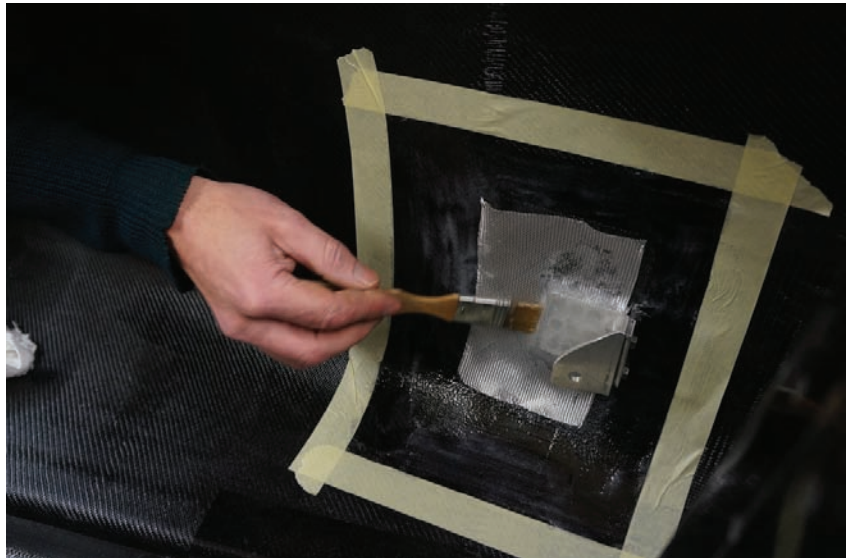


Deze hoeveelheid is genoeg.



Quest XS - "L" profiel inlamineren

Lamineer het tweede stuk glasweefsel. Het aluminium mag niet in contact staan met het carbon, na verloop van tijd gaat het aluminium ernstig corroderen, glasweefsel isoleert het van elkaar.



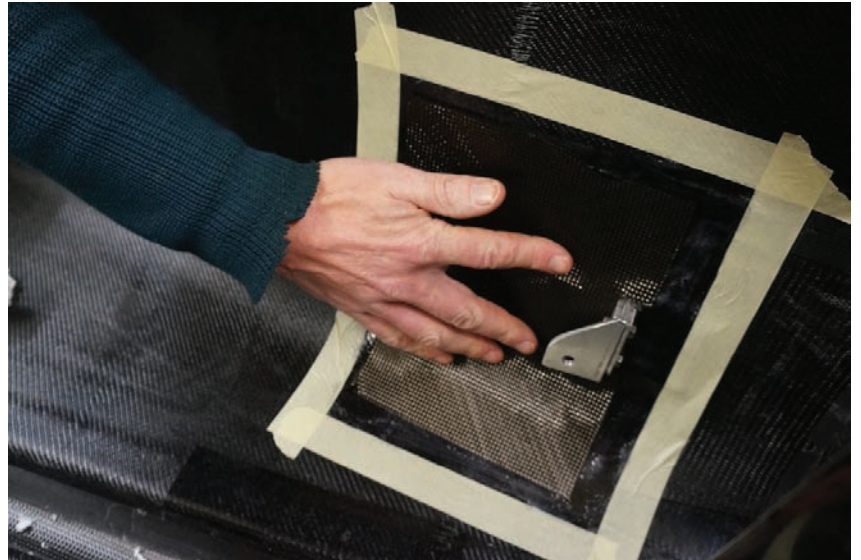
Bij glasweefsel is het gemakkelijk te zien of het goed doordrenkt is.



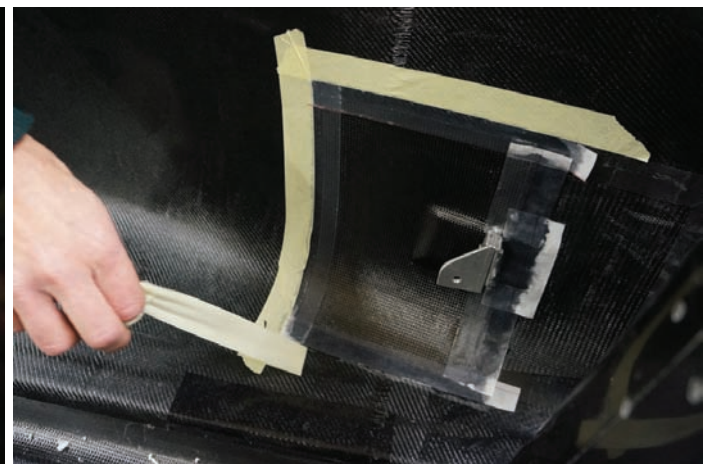
De eerste laag carbon (het kleinste vierkant) gaat er over: smeer de hars systematisch uit en tamponeer voor een goede doordrenking. Kijk goed naar de glans, dat is het enige waaraan je kunt zien of het goed doordrenkt is.

Quest XS - "L" profiel inlamineren

Nu de tweede en laatste laag (het grootste vierkant).



Als laatste lamineer je strookjes scheurweefsel over de randen. Hiermee voorkom je stekels. Het scheurweefsel trek je er af na uitharding.



De tape verwijder je als de hars nog nat is. Lamineer losgekomen scheurweefsel vast en verf geschuurde randjes met epoxy.

Leg je velomobiel niet op zijn kant tijdens het uitharden hierdoor kan er blijvend een deuk in gedrukt worden.

Na uitharding gedurende minimaal 24 uur op 20 tot 25 graden kun je het scheurweefsel er af trekken.

De klus is nu klaar!

Bij het monteren van de achterbrug moet je de drie op elkaar gelaste ringen, tussen achterbrug en houder, met de grote ring naar buiten monteren.

